



Bois clair au grain fin et à la croissance lente. De qualité Sawfalling, il laisse apparaître des petits nœuds bien intégrés dans la lame.

Essence issue de forêts scandinaves certifiées PEFC™.

L'épicéa du nord peut être séché, étuvé ou thermostabilisé, pour une utilisation extérieure ou intérieure



1 Nœuds

Le nœud trouve son origine dans une branche. Les nœuds sains, adhérents et étoilés ne compromettent en rien la durabilité du bardage. Sont non autorisés les nœuds sautés (assimilés à des trous).



2 Gerces de surface

Elles se présentent comme des fentes de surfaces étroites orientées suivant la longueur de la lame. Elles apparaissent principalement lors du séchage ou par temps sec. Elles se referment partiellement en période humide ou pluvieuse.

Autres singularités



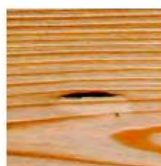
Peluchage

Cette singularité est fréquente dans la partie tendre de la lame, elle sera accentuée par temps humide.



Séchage

Pour les bois séchés naturellement il peut y avoir des exsudations de résine si l'ouvrage est exposé à la chaleur. Le séchage artificiel de l'épicéa du nord au dessus de 70°C permet d'éviter ce problème, ainsi que l'étuvage ou la thermostabilisation



Poches de résine

Elles sont fréquentes et sont dûes à l'exposition et à l'architecture du bâtiment qui peuvent favoriser la remontée de résine. (hormis les EcoThermo).